

Информации о деятельности
государственного бюджетного учреждения
культуры Краснодарского края «Краснодарский
государственный историко-археологический
музей – заповедник им. Е.Д. Фелицына»*

*в соответствии с требованиями статьи 36.2 Закона Российской Федерации от 9.10.1992 г. № 3612-1 «Основы законодательства Российской Федерации о культуре», приказа Минкультуры России от 20.02.2015 № 277 «Об утверждении требований к содержанию и форме предоставления информации о деятельности организаций культуры, размещенной на официальных сайтах уполномоченного федерального органа исполнительной власти, органов государственной власти субъектов Российской Федерации, органов местного самоуправления и организаций культуры в сети «Интернет».

Полное наименование учреждения: государственное бюджетное учреждение культуры Краснодарского края «Краснодарский государственный историко-археологический музей – заповедник им. Е.Д. Фелицына».

Сокращенное наименование учреждения: ГБУК КК «КГИАМЗ им. Е.Д. Фелицына».

Дата создания учреждения: государственное бюджетное учреждение культуры Краснодарского края «Краснодарский государственный историко-археологический музей – заповедник им. Е.Д. Фелицына» было создано в соответствии с постановлением Совета Министров РСФСР от 05.01.1977 № 12 «Об организации Краснодарского государственного историко-археологического музея-заповедника».

Сведения об учредителе учреждения: министерство культуры Краснодарского края.

Место нахождения (почт. адрес): 350063, г. Краснодар, ул. Кирова, 3.

Режим работы: понедельник – четверг: 09:00 – 18:00, пятница: 09:00 – 17:00, (перерыв: 13:00 – 14:00).

Телефон: +7 (861) 992-60-20, факс: +7 (861) 992-60-18.

Электронная почта: mk@krasnodar.ru.

Web-сайт: <https://kultura.krasnodar.ru>.

Место нахождения учреждения: Российская Федерация, Краснодарский край, 350000, г. Краснодар, ул. Гимназическая, 67.

Почтовый адрес учреждения: Российская Федерация, Краснодарский край, 350000, г. Краснодар, ул. Гимназическая, 67.

Сведения о филиалах учреждения:

- Анапский археологический музей – филиал государственного бюджетного учреждения культуры Краснодарского края «Краснодарский государственный историко-археологический музей – заповедник им. Е.Д. Фелицына».

Руководитель: Емец Ксения Ивановна.

Место нахождения: Российская Федерация, Краснодарский край, 353440, город-курорт Анапа, ул. Набережная, д. 4.

Тел./факс: +7 (86133) 5-69-37.

Касса: +7 (86133) 5-64-04.

Электронная почта: museum-anapa2@mail.ru.

Web-сайт: museumanapa.ru.

- Темрюкский историко-археологический музей – филиал государственного бюджетного учреждения культуры Краснодарского края «Краснодарский государственный историко-археологический музей – заповедник им. Е.Д. Фелицына».

Руководитель: Жулай Евгений Николаевич.

Место нахождения: Российская Федерация, Краснодарский край, 353520, Темрюкский район, г. Темрюк, ул. Ленина, 28.

Тел./факс: +7 (86148) 5-25-06.

Касса: +7 (86148) 4-45-28.

Электронная почта: temruk_museum@mail.ru.

Web-сайт: temruk-museum.rf.

- Таманский музейный комплекс – филиал государственного бюджетного учреждения культуры Краснодарского края «Краснодарский государственный историко-археологический музей – заповедник им. Е.Д. Фелицына».

Руководитель: Скрынько Жанна Викторовна.

Место нахождения: Российская Федерация, Краснодарский край, 353555, Темрюкский район, ст-ца Тамань, ул. К. Маркса, 100.

Тел./факс: +7 (86148) 31-1-83.

Касса: +7 (86148) 31-1-27.

Электронная почта: tam_arxeol@mail.ru

Web-сайт: тамань-музей.рф.

- Тимашевский музей семьи Степановых – филиал государственного бюджетного учреждения культуры Краснодарского края «Краснодарский государственный историко-археологический музей – заповедник им. Е.Д. Фелицына» (х. Ольховский – подворье семьи Степановых).

Руководитель: Саркисов Вячеслав Александрович.

Место нахождения: Российская Федерация, Краснодарский край, 352700, г. Тимашевск, ул. Пионерская, 144.

Тел./факс: +7 (86130) 4-20-82.

Касса: +7 (86130) 4-41-51.

Электронная почта: timmyzey@mail.ru.

Web-сайт: музей-степановых.рф.

Отделы государственного бюджетного учреждения культуры Краснодарского края «Краснодарский государственный историко-археологический музей – заповедник им. Е.Д. Фелицына»:

- Литературный музей Кубани.

Заведующий отделом: Хут Нафсет Чемалевна.

Место нахождения: 350000, г. Краснодар, ул. Постовая, 39/1.

Тел./факс: +7 (861) 267-18-76, +7 (861) 268-58-78.

Электронная почта: lit@felicina.ru.

- Мемориальный музей-квартира Народного артиста СССР Г.Ф. Пономаренко.

Заведующий отделом: Стрельченко Евгений Михайлович.

Место нахождения: 350020, г. Краснодар, ул. Красная, д. 204, кв. 80.

Тел./факс: +7 (861) 251-04-45.

Электронная почта: muzkv@felicina.ru.

Режим/график работы учреждения:

Понедельник: выходной.

Вторник: 10:00 – 18:00 (касса до 17:30).

Среда: 10:00 – 18:00 (касса до 17:30).

Четверг: 10:00 – 20:00 (касса до 19:30).

Пятница: 10:00 – 17:00 (касса до 16:30).

Суббота: 10:00 – 20:00 (касса до 19:30).

Воскресенье: 10:00 – 18:00 (касса до 17:30).

Режим работы административно-управленческого персонала: пн. – чт. с 9.00 до 18.00, пт. с 9.00 до 17.00, перерыв с 13.00 до 13.48, сб., вс. – выходной.

Контактные телефоны и адреса электронной почты:

Приёмная руководителя:

Телефон: +7 (861) 262-31-05.

Электронная почта: info@felicina.ru.

Схема проезда:

Автобус № 2Е,21 до остановки «Филармония им. Г. Пономаренко»;

Троллейбусы № 1, 2, 4, 6, 8, 9, 10, 15, 31 до остановки «ул. Ленина»;

Трамваи № 2, 4, 5, 8, 11, 15 до остановки «Кооперативный рынок»,

далее по маршруту до адреса: г. Краснодар, ул. Гимназическая, 67.

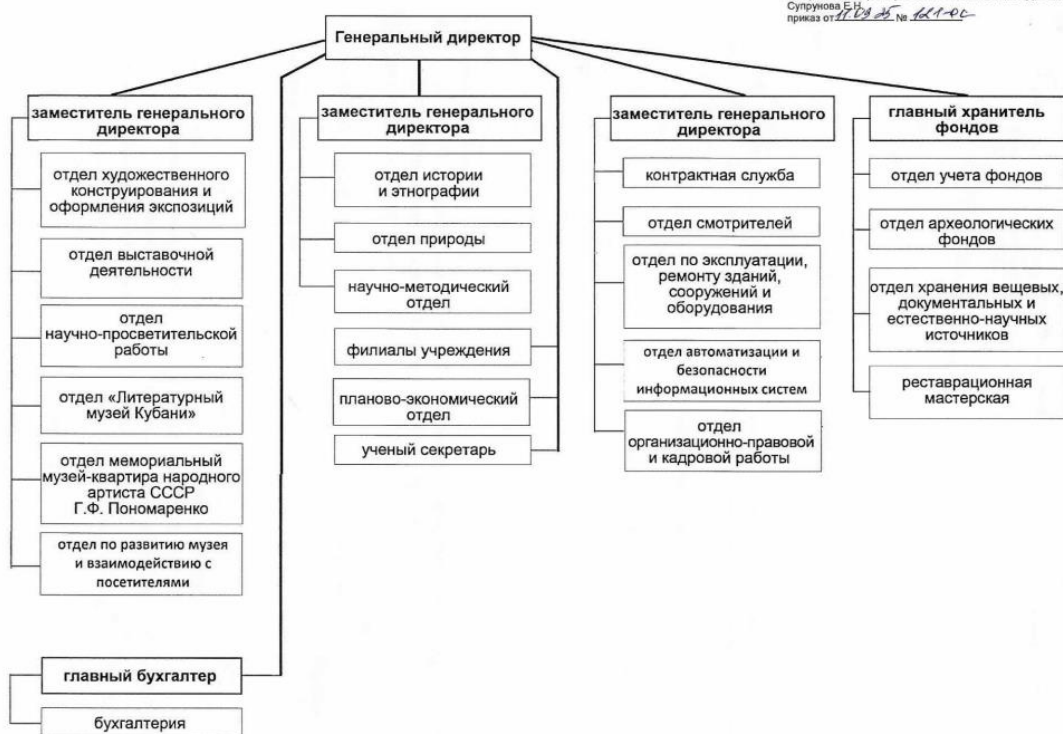
Структура и органы управления учреждения, фамилии, имена, отчества, должности руководящего состава, его структурных подразделений и филиалов:

<i>Должность</i>	<i>Фамилия, имя, отчество</i>	<i>Контактный телефон</i>
Генеральный директор	СУПРУНОВА Екатерина Николаевна	262-31-05
Заместитель генерального директора (по развитию)	ВОЛКОДАВ Оксана Геннадьевна	262-17-10
Заместитель генерального директора (по науке)	ИЛЬИЧЕВА Марина Владимировна	262-17-10
Заместитель генерального директора	СКУДАРНОВ Денис Викторович	267-42-05
Сотрудник службы безопасности	ЛОМОНОСОВ Кирилл Александрович	262-07-47
Главный хранитель фондов	СМЕРТИНА Марина Юрьевна	262-58-16
Главный бухгалтер	ХОРОЛЬСКАЯ Светлана Алексеевна	267-21-26
Начальник планово-экономического отдела	ЛАТЫНИН Денис Владимирович	267-16-22
Начальник контрактной службы	ПОНОМАРЕНКО Анна Владимировна	267-16-08
Отдел организационно-правовой и кадровой работы	СИДОРОВА Инна Сергеевна	267-18-71
Заведующий отделом выставочной деятельности	ЧИСТАКОВА Маргарита Георгиевна	262-31-50
Начальник отдела по эксплуатации, ремонту зданий, сооружений и оборудования	ТОЛСТИКОВ Вадим Леонидович	267-16-08
Заведующий отдела учета фондов	ЛИТВАК Ирина Михайловна	262-58-16

Заведующий отделом хранения вещевых, документальных и естественно научных источников	ПЕРЕРВА Ирина Владимировна	262-58-16
Заведующий отделом археологических фондов	АБРАМОВА Александра Николаевна	
Заведующий отделом истории и этнографии	БУНИН Юрий Федорович	262-53-76
Заведующий отделом научно-просветительской работы	КАТУНИНА Светлана Владимировна	262-40-86
Заведующий реставрационной мастерской	ЕМЕЛЬЯНОВ Александр Александрович	262-31-05
Заведующий отделом художественного конструирования и оформления экспозиций	ШАБАЛИНА Людмила Сергеевна	262-31-05
Заведующий отделом природы	ЧУШКИН Андрей Эдуардович	262-53-76
Заведующий отделом зрителей	КРУПЕНЯ Елена Александровна	262-31-05
Старший кассир билетных касс	ПУСТОВАЯ Нэлли Васильевна	262-31-05
Заведующий отдела по развитию музея и взаимодействию с посетителями	БАЙДЕРОВА Ирина Александровна	262-16-21 marketing-felicina@rambler.ru
Заведующий Анапским археологическим музеем	ЕМЕЦ Ксения Ивановна	8861(30)5-69-37
Заведующий Таманским музейным комплексом	СКРЫНЬКО Жанна Викторовна	8861(48)31-183
Заведующий Темрюкским историко-археологическим музеем	ЖУЛАЙ Евгений Николаевич	8861(48) 534-37
Заведующий Тимашевским музеем Степановых	САРКИСОВ Вячеслав Александрович	8861(30) 420-82

Заведующий Литературным музеем Кубани	ХУТ Нафсет Чемалевна	268-58-78
Заведующий Мемориальным музеем- квартирой Народного артиста СССР Г.Ф. Пономаренко	СТРЕЛЬЧЕНКО Евгений Михайлович	251-04-45

Структура учреждения



Основные виды услуг, предоставляемые учреждением:

- посещение фондовых экспозиций и выставок;
- посещение стационарных выставок с использованием сторонних фондов, а также выставок из фондов музеев федерального значения;
- комплексное посещение при одновременном посещении фондовых экспозиций, выставок;
- посещение передвижных выставок;
- экскурсионное обслуживание, в том числе:
 - экскурсионное обслуживание на стационарных экспозициях и выставках;
 - тематическая экскурсия;
 - костюмированная экскурсия;
 - пешеходная экскурсия;
 - пешеходная аудиоэкскурсия;
 - иммерсивная экскурсия;
 - экскурсионное обслуживание на передвижной выставке.
- лекционное обслуживание, в том числе:
 - лекционное обслуживание на стационарных экспозициях и выставках;
 - лекция с практическим занятием;
 - лекционное обслуживание на передвижной выставке.

Не основные виды услуг (работ), предоставляемые учреждением:

- воспроизведение и использование изображений произведений искусства из коллекций музея;
- предоставление права юридическим и физическим лицам на проведение в залах музея фото-, видео-, кино-, телесъемок;
- светокопирование документов и изготовление копий (с возможным увеличением или уменьшением размера копий) из газет, журналов, книг, брошюр для юридических и физических лиц Российской Федерации;
- светокопирование документов и изготовление копий (с возможным увеличением или уменьшением размера копий) из газет, журналов, книг, брошюр для зарубежных организаций и иностранных частных лиц;
- информационная и справочно-библиографическая работа для любых пользователей;
- методическая, консультативная помощь другим организациям и физическим лицам;
- организация и проведение, в том числе и в залах музея, экскурсий;
- проведение фото-, видео-, кино-, и телесъемок;
- услуги по организации и проведению пешеходных экскурсий.

Реализация товаров:

- реализация сувенирной продукции;
- реализация продуктов питания.

Материально-техническое обеспечение предоставления услуг:

В оперативном управлении государственного бюджетного учреждения культуры Краснодарского края «Краснодарский государственный историко-археологический музей-заповедник им. Е.Д. Фелицына» 45 (сорок пять) объектов недвижимости, общей площадью 12 203 кв. м. На праве постоянного (бессрочного) пользования за учреждением закреплено 14 (четырнадцать) земельных участков, общей площадью 53959,40 кв. м.

В состав учреждения входят филиалы: Анапский археологический музей, Таманский музейный комплекс, Тимашевский музей семьи Степановых, Темрюкский историко-археологический музей.

Общая экспозиционно-выставочная площадь составляет 7828 кв. м:

в городе Краснодаре - 5061 кв. м.;

в городе-курорте Анапа - 843 кв. м;

в станице Тамань - 540 кв. м;

в городе Темрюк – 317 кв. м;

в городе Тимашевск – 1067 кв. м.

В учреждении размещено 29 экспозиций:

в Краснодаре (головной музей, отделы Литературный музей Кубани и Мемориальная квартира-музей Г.Ф. Пономаренко) - 5 экспозиций;

в городе-курорте Анапа - 5;

в станице Тамань - 6;

в городе Темрюк - 9;

в городе Тимашевск – 4.

Общая площадь под хранение фондов составляет 1991 кв. м:

в Краснодаре и ст. Старокорсунской - 1489 кв. м;

в городе-курорте Анапа - 169 кв. м;

в станице Тамань - 191 кв. м;

в городе Темрюк и станице Старотиторовской - 60 кв. м;

в городе Тимашевск и х. Ольховский - 82 кв. м.

В оперативном управлении государственного бюджетного учреждения культуры Краснодарского края «Краснодарский государственный историко-археологический музей-заповедник им. Е.Д. Фелицына» находятся объекты культурного наследия (памятники истории и культуры):

- «Гостиница «Гранд-Отель» Е.Г. Губкиной», место расположения г. Краснодар, ул. Гимназической, 69/ ул. Красноармейской, 39, объект культурного наследия регионального значения;

- «Дом купцов братьев Х.П. и К.П. Богарсуковых, 1900-1901 годы», место расположения г. Краснодар, ул. Гимназическая, 67, объект культурного наследия регионального значения;

- «Дом жилой атамана Я.Г. Кухаренко», место расположения г. Краснодар, ул. Постовая, 39/1, объект культурного наследия регионального значения;

- «Дом, в котором жила семья Е.Ф. Степановой, девять сыновей которой погибли в годы гражданской и Великой Отечественной войн и в боях на Халхин-Голе, Одному из них присвоено звание Героя Советского Союза»,

1920-1930 годы, место расположения Краснодарский край, Тимашевский р-н, х. Ольховский, ул. Степная, 23, объект культурного наследия регионального значения;

- «Домик М.Ю. Лермонтова», место расположения Краснодарский край, Темрюкский р-н., ст-ца. Тамань, ул. Лермонтова, 5, сквер им. Лермонтова, объект культурного наследия регионального значения;

- «Остатки древнего города Гермонасса-Тмутаракань», место расположения Краснодарский край, Темрюкский р-н., ст-ца. Тамань, Подгорный пер., объект культурного наследия федерального значения;

- «Городище Горгиппия», место расположения Краснодарский край, г. Анапа, ул. Набережная, 4, объект культурного наследия федерального значения.

В тоже время, государственным бюджетным учреждением культуры Краснодарского края «Краснодарский государственный историко-археологический музей-заповедник им. Е.Д. Фелицына» в рамках программы Доступная среда посетителям с ограниченными возможностями здоровья (маломобильным группам граждан) обеспечено:

- информационный уличный тактильный стенд с шрифтом Брайля, с основной информацией об учреждении;
- кнопка дистанционного вызова персонала учреждения для сопровождения;
- платформа подъемная с наклонным перемещением (модель БК 320);
- лифт пассажирский CANNY GROUP грузоподъемностью 630 кг. рассчитанный на 8 человек;
- сменное кресло-коляска
- локальным актом учреждения закреплена инструкция об оказании ситуативной помощи маломобильным группам граждан, закреплены ответственные лица от учреждения за ее оказание.

Государственным бюджетным учреждением культуры Краснодарского края «Краснодарский государственный историко-археологический музей-заповедник им. Е.Д. Фелицына» обеспечена возможность бесконтактной он-лайн покупки посетителями билетов на сайте учреждения на все виды предоставляемых услуг, а также бесконтактная оплата в кассовом зале музея. Реализация учреждением билетов покупателям производится в том числе в рамках программы «Пушкинская карта».

Для простоты ориентирования посетителей в экспозиционных залах учреждения обеспечена понятная наглядная навигация.

В кассовом зале расположена комфортная зона ожидания (отдыха) для посетителей с мягкой мебелью, гардеробом, сувенирной лавкой, мультимедийными информационными киосками, информационными стендами, с данными об услугах учреждения и их стоимости. Обеспечена доступность питьевой воды.

Учреждением обеспечено наличие и доступность санитарно-гигиенических помещений, их систематическая санитарная обработка, мыло, вода, туалетная бумага, сушилки для рук, урны, освежители воздуха.

Информация о лицах, уполномоченных на реализацию билетов, которым в соответствии с частью пятой статьи 52.1 Закона Российской Федерации от 9.10.1992 г. № 3612-1 «Основы законодательства Российской Федерации о культуре» уполномоченными лицами переданы права и обязанности по реализации билетов:

Уполномоченным лицом на реализацию билетов от имени учреждения является Общество с ограниченной ответственностью «Тикет Бэст» (Яндекс Афиша <https://afisha.yandex.ru/krasnodar>).